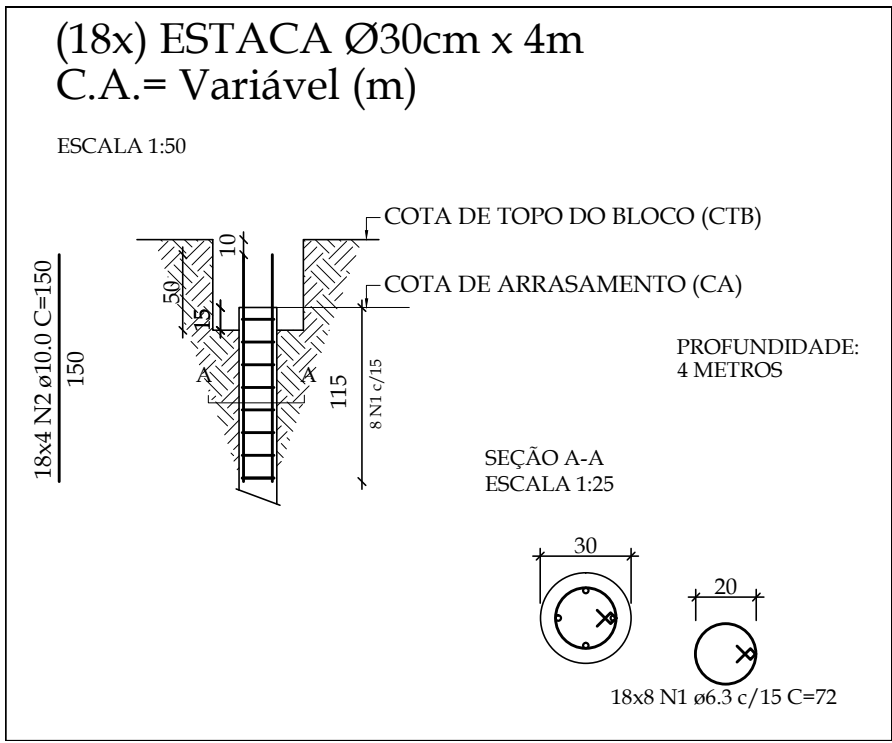
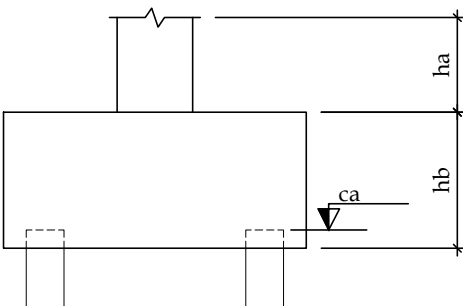


Legenda dos blocos
escala 1:25

Nome	Seção (cm)	Pilar										Fundação					Bloco	
		X (cm)	Y (cm)	Carga Máx. (tf)	Carga Mín. (tf)	Mx (kgf.m)	My (kgf.m)	Fx (tf)	Fy (tf)	Lado B (cm)	Lado H (cm)	h0 / ha (cm)	h1 / hb (cm)	ne	Estaca	ca (cm)		
P1	19x19	10.00	880.00	2.3	2.0	0	0	0.5	1.0	60	60	40	60	1	R20	-85		
P2	19x19	307.50	880.00	9.8	9.5	0	0	1.7	2.5	150	60	40	80	2	R20	-105		
P3	19x19	702.50	880.00	9.8	9.5	0	0	1.7	2.5	150	60	40	80	2	R20	-105		
P4	19x19	1000.00	880.00	2.3	2.0	0	0	0.5	1.0	60	60	40	60	1	R20	-85		
P5	19x19	10.00	445.00	2.7	2.3	0	0	2.0	0.6	60	60	40	70	1	R20	-95		
P6	19x19	307.50	445.00	15.0	14.6	0	0	2.3	0.6	150	60	40	60	2	R20	-85		
P7	19x19	702.50	445.00	15.0	14.6	0	0	2.3	0.6	150	60	40	60	2	R20	-85		
P8	19x19	1000.00	445.00	2.7	2.3	0	0	2.0	0.6	60	60	40	70	1	R20	-95		
P9	19x19	10.00	10.00	2.5	2.2	0	0	0.5	1.0	60	60	40	60	1	R20	-85		
P10	19x19	307.50	10.00	9.3	8.9	0	0	1.5	2.3	150	60	40	70	2	R20	-95		
P11	19x19	702.50	10.00	9.3	8.9	0	0	1.5	2.3	150	60	40	70	2	R20	-95		
P12	19x19	1000.00	10.00	2.5	2.2	0	0	0.5	1.0	60	60	40	60	1	R20	-85		

Locação no eixo X		Locação no eixo Y	
Coordenadas (cm)	Nome	Coordenadas (cm)	Nome
10.00	P1, P5, P9	880.00	P1, P2, P3, P4
307.50	P2, P6, P10	445.00	P5, P6, P7, P8
702.50	P3, P7, P11	10.00	P9, P10, P11, P12
1000.00	P4, P8, P12		

Estacas		Quantidade
Simbologia	Nome	
	R20	18



Relação do aço - Estacas RAP

ACO	N	DIAM (mm)	QUANT	C.UNIT (cm)	C.TOTAL (cm)
CA50	1	6.3	144	72	10368
	2	10.0	72	150	10800

Resumo do aço - Estacas RAP

ACO	DIAM (mm)	C.TOTAL (m)	PESO + 10 % (kg)
CA50	6.3	103.68	27.94
	10.0	108	73.30
PESO TOTAL (kg)			
CA50	101.24		

Volume de concreto (C-20) = 5.09 m³

ESPECIFICAÇÕES GERAIS:

- ESPECIFICAÇÃO DE CONCRETO
1.1 - UTILIZAR CONCRETO P/ BLOCOS, PILARES, VIGAS E LAJES fck=25MPa (RECOMENDÁVEL SLUMP 140±20mm)
- UTILIZAR CONCRETO P/ ESTACAS fck=20MPa (RECOMENDÁVEL SLUMP 100±20mm)
- UTILIZAR FORMAS EM MADEIRA MACIÇA E/OU COMPENSADA COM TRAVAMENTOS EM ARAME;
- TODAS AS EMENDAS DOS FERROS DEVERÃO SER REALIZADAS POR TRASPASSE;
- O PRAZO MÍNIMO PARA DESFORMA DA ESTRUTURA É DE 28 (VINTE E OITO) DIAS CORRIDOS.
- COBRIMENTOS MÍNIMOS:
PILARES: 3,0cm
VIGAS: 3,0cm
BLOCOS DE COROAMENTO: 4,5cm
- UTILIZAR BARRAS NOVAS DE AÇO CA-50 OU CA-60, SEM MARCAS DE FERRUGEM NEM ESTRANGULAMENTOS NA SEÇÃO TRANSVERSAL POR DOBRA EXCESSIVA;

ESPECIFICAÇÕES DO CONCRETO DA ESTRUTURA

CLASSE DE AGRESSIVIDADE II - AMBIENTE URBANO

NBR 6118:2014, NBR 6122:2010 E NBR 12655:2015

CONCRETO USINADO OU RODADO EM OBRA COM CONTROLE TECNOLÓGICO: fck 25MPa
MÓDULO DE ELASTICIDADE: TANGENTE INICIAL AOS 28 DIAS: 21.7GPa
RELAÇÃO ÁGUA/CEMENTO NÃO SUPERIOR A 0,60
RECOMENDÁVEL CIMENTO COM AÇÃO POZOLÂNICA (CPHII OU CPV)
ABATIMENTO (SLUMP) 140 ±20mm - DIMENSÃO MÁXIMA DO AGREGADO GRAUÍDO: 19mm

PLANTA CHAVE
SEM ESCALA

PROJETO	CINKO ENGENHARIA E ARQUITETURA LTDA - ME		
RESP. TÉCNICO	ADRIANO CIRILO DA SILVA - CREA: 212.231/D- MG		
VERIFICAÇÃO	ADRIANO CIRILO DA SILVA - CREA: 212.231/D- MG		
APROVAÇÃO	FUNDAÇÃO EDUCACIONAL DE PATOS DE MINAS - FEPAM		
01	ADEQUAÇÃO NA ESTRUTURA	CINKO ENG & ARQ. LTDA	25 / 10 / 2017
02	EMISSÃO INICIAL	CINKO ENG & ARQ. LTDA	16 / 10 / 2017
REVISÃO	DESCRIÇÃO	EXECUTADO POR	DATA



ESTE DESENHO DE PROPRIEDADE DA FUNDAÇÃO EDUCACIONAL DE PATOS DE MINAS É CONFIDENCIAL E DEVE SER UTILIZADO SOMENTE PELO PESSOAL AUTORIZADO, DENTRO DOS INTERESSES DA FUNDAÇÃO. É PROIBIDA A SUA REPRODUÇÃO TOTAL OU PARCIAL SEM PERMISSÃO PRÉVIA POR ESCRITO, DEVENDO SER DEVOLVIDO PARA O DEPARTAMENTO DE ENGENHARIA QUANDO SOLICITADO OU QUANDO DA CONCLUSÃO DOS TRABALHOS QUE A INFORMAÇÃO AQUI CONTIDA FOI NECESSÁRIA. SEMPRE QUE ENTREGUE A TERCEIRO, EM RAZÃO DE SUA NECESSIDADE PARA O DESENVOLVIMENTO DO TRABALHO, O RESPONSÁVEL CONCORDA EM MANTÊ-LO CONFIDENCIAL SOLICITANDO A TODOS OS QUE TIVEREM ACESSO AS INFORMAÇÕES QUE MANTENHAMNAS CONFIDENCIAIS.

PRÓPRIETÁRIO:		UNIDADE:	
FUNDAÇÃO EDUCACIONAL DE PATOS DE MINAS		PATOS DE MINAS	
OBRA:		LOCALIZAÇÃO:	
CENTRO DE TRIAGEM DE ANIMAIS SILVESTRES - CETAS		FAZENDA CANAVIAL, CEP 38700-970, PATOS DE MINAS/MG	
ATIVIDADE / DISCIPLINA:		SIGLA:	
PROJETO EXECUTIVO ESTRUTURAL (VIVEIRO DE RAPINANTES)		EST	
CONTEÚDO:		FOLHA:	
LOCAÇÃO, DETALHAMENTO ESTACAS, LEGENDAS E ESPECIFICAÇÕES		33 / XX	
ESCALA:	COD. DOCUMENTO:	DATA:	
INDICADA	1701-EST-DT-033	OUTUBRO / 2017	